

ESCALA DE COMA DE GLASGOW : Avalie da seguinte forma

GCS | EYES
VERBAL
MOTOR

Institute of Neurological Sciences NHS Greater Glasgow and Clyde



VERIFIQUE

Fatores que interferem com a comunicação, capacidade de resposta e outras lesões



OBSERVE

A abertura ocular, o conteúdo do discurso e os movimentos dos hemicorpos direito e esquerdo



ESTIMULE

Estimulação sonora: ordem em tom de voz normal ou em voz alta
Estimulação física: pressão na extremidade dos dedos, trapézio ou incisura supraorbitária



PONTUE

De acordo com a melhor resposta observada

Abertura ocular

Critério	Verificado	Classificação	Pontuação
Olhos abertos previamente à estimulação	✓	Espontânea	4
Abertura ocular após ordem em tom de voz normal ou em voz alta	✓	Ao Som	3
Abertura ocular após estimulação da extremidade dos dedos	✓	À pressão	2
Ausência persistente de abertura ocular, sem fatores de interferência	✓	Ausente	1
Olhos fechados devido a factor local	✓	Não testável	NT

Resposta Verbal

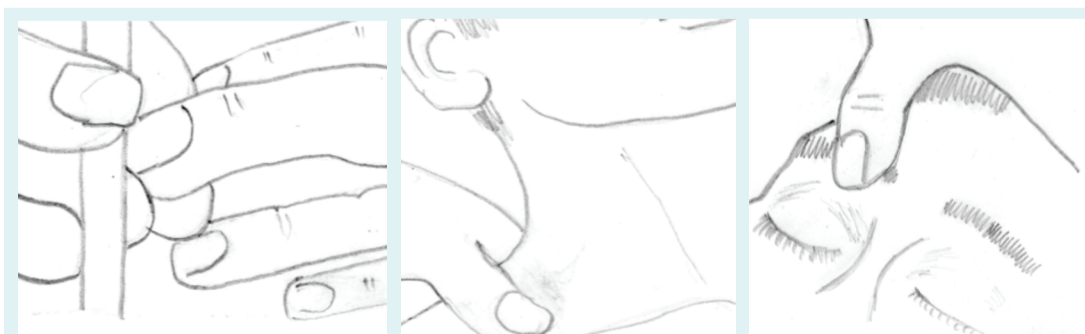
Critério	Verificado	Classificação	Pontuação
Resposta adequada relativamente ao nome, local e data	✓	Orientada	5
Resposta não orientada mas comunicação coerente	✓	Confusa	4
Palavras isoladas inteligíveis	✓	Palavras	3
Apenas gemidos	✓	Sons	2
Ausência de resposta audível, sem fatores de interferência	✓	Ausente	1
Factor que interfere com a comunicação	✓	Não testável	NT

Melhor Resposta Motora

Critério	Verificado	Classificação	Pontuação
Cumprimento de ordens com 2 ações	✓	A ordens	6
Elevação da mão acima do nível da clavícula ao estímulo na cabeça ou pescoço	✓	Localizadora	5
Flexão rápida do membro superior ao nível do cotovelo, padrão predominante não anormal	✓	Flexão normal	4
Flexão do membro superior ao nível do cotovelo, padrão predominante claramente anormal	✓	Flexão anormal	3
Extensão do membro superior ao nível do cotovelo	✓	Extensão	2
Ausência de movimentos dos membros superiores/inferiores, sem fatores de interferência	✓	Ausente	1
Fator que limita resposta motora	✓	Não testável	NT

Locais para estimulação física

Pressão na extremidade dos dedos Pinçamento do trapézio Incisura supraorbitária

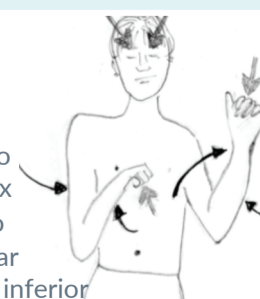


Características da resposta em flexão

Modificado com autorização a partir de Van Der Naalt
2004 Ned Tijdschr Geneesk

Flexão anormal

Lenta
Estereotipada
Aproximação do braço relativamente ao tórax
Rotação do antebraço
Cerramento do polegar
Extensão do membro inferior



Flexão normal

Rápida
Variável
Afastamento do braço relativamente ao corpo

Para informação adicional e demonstração em vídeo visite www.glasgowcomascale.org

Graphic design by Margaret Frej based on layout and illustrations from Medical Illustration M I - 268093

(c) Sir Graham Teasdale 2015